

Сетевые камеры AXIS 216MFD/216MFD-V

Скрытое видеонаблюдение с исключительной четкостью изображения.



- > Малоаметный компактный корпус
- > Мегапиксельное разрешение
- > Одновременная поддержка форматов MPEG-4 и Motion JPEG
- > Технология питания через Ethernet
- > Двухканальная передача звука

Сетевые камеры AXIS 216MFD являются высокопроизводительными фиксированными купольными камерами для неохранных помещений. Благодаря малоаметному компактному корпусу и мегапиксельному разрешению они идеально подходят для охранного видеонаблюдения за такими помещениями, как магазины розничной торговли, школы, аэропорты, банки и правительственные здания.

Вандалоустойчивые камеры AXIS 216MFD-V и AXIS 216MFD с защитой от несанкционированного доступа представляют собой фиксированные купольные камеры, предназначенные для скрытого видеонаблюдения в неохранных помещениях.

Благодаря 1,3-мегапиксельному датчику прогрессивной развертки и функции улучшенной обработки изображения сетевые камеры AXIS 216MFD обеспечивают четкое изображение превосходного качества, идеального для идентификации предметов и людей.

Одновременные видеопотоки MPEG-4 и Motion JPEG при максимальном мегапиксельном разрешении позволяют оптимизировать не только качество изображения, но и нагрузку на сеть.

Технология питания через Ethernet (IEEE 802.3af) обеспечивает питание камер через сеть, устраняя необходимость в штепсельных розетках и снижая затраты на установку.

Двухканальная передача звука позволяет удаленным пользователям не только слышать происходящее в зоне наблюдения, но и разговаривать с посетителями или нарушителями.

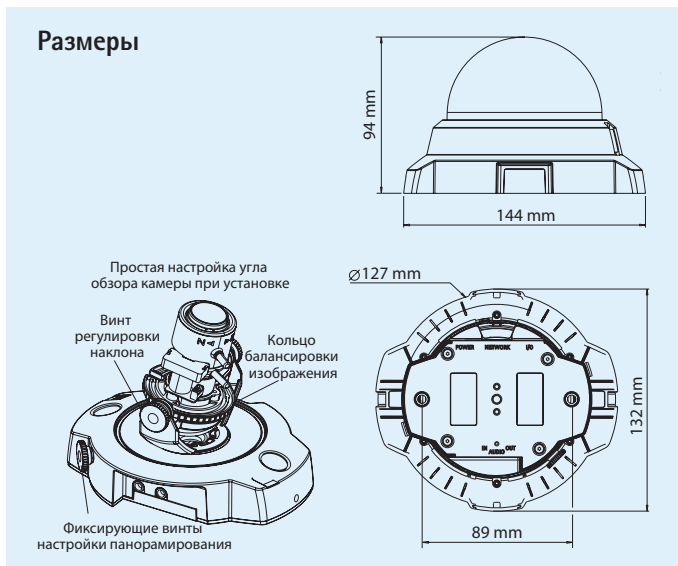


Технические характеристики сетевых камер 216MFD/216MFD-V

Камера	
Модели	AXIS 216MFD: корпус с защитой от несанкционированного доступа AXIS 216MFD-V: вандалозащищенный корпус
Датчик изображения	КМОП-матрица (1/3 дюйма), прогрессивная развертка, поддержка RGB и 1,3-мегапиксельного разрешения
Объектив	Объектив с переменным фокусным расстоянием 2,8 – 10 мм, F 1,3; автоматическая диафрагма DC-iris Угол обзора: 27 – 100° по горизонтали
Минимальная освещенность	2 люкс, 1,3 F
Время срабатывания затвора	От 1/15 000 до 1/4 с
Регулировка угла установки камеры	Панорамирование – 360°, наклон – 170°, поворот – 340°
Видео	
Формат сжатия	MPEG-4, ч. 2 (ISO/IEC 14496-2) Motion JPEG
Разрешение	от 160 x 90 до 1 280 x 1 024
Частота кадров MPEG-4	До 8 кадров в секунду при разрешении 1 280 x 1 024, 13 кадров в секунду при разрешении 1 024 x 768, 20 кадров в секунду при разрешении 800 x 600
Частота кадров Motion JPEG	До 12 кадров в секунду при разрешении 1 280 x 1 024, 20 кадров в секунду при разрешении 1 024 x 768, 30 кадров в секунду при разрешении 800 x 600
Потоковое видео	Одновременная передача в форматах Motion JPEG и MPEG-4 Управляемые частота кадров и пропускная способность VBR/CBR MPEG-4
Параметры изображения	Регулировка сжатия, цвета, яркости, резкости, баланса белого, экспозиции, поворот, настройка в условиях слабой освещенности Возможность наложения текста и изображения Защитная маска
Аудио	
Аудиопоток	Двухканальная передача звука, полудуплекс
Формат сжатия	AAC LC 8 кГц G.711 PCM 8 кГц G.726 ADPCM 8 кГц Регулировка скорости передачи данных
Аудиовходы/ выходы	Встроенный микрофон, вход для внешнего микрофона или линейный вход, выход линейного уровня

Сеть	
Безопасность	Защита паролем, фильтрация IP-адресов, HTTPS-шифрование, управление доступом к сети IEEE 802.1X, журнал регистрации доступа пользователей
Поддерживаемые протоколы	IPv4/v6, HTTP, HTTPS, QoS, уровень 3, модель DiffServ, FTP, SMTP, Bonjour, UPnP, SNMPv1/v2c/v3(MIB-II), DNS, DynDNS, NTP, RTSP, RTP, TCP, UDP, IGMP, RTCP, ICMP, DHCP, ARP, SOCKS
Интегрируемость	
Прикладной программный интерфейс	Открытый интерфейс для интеграции программного обеспечения, включая VAPIX® от компании Axis Communications, доступный по адресу www.axis.com
Интеллектуальное видео	Обнаружение движения, активное оповещение при попытке порчи камеры, детектор звука
Сигнал тревоги	Интеллектуальное видео и внешний вход
События срабатывания сигнала тревоги	Загрузка файла по FTP, HTTP и электронной почте Уведомления по электронной почте, а также по протоколам HTTP и TCP Активация внешнего выхода
Буферизация видео	20 Мб до и после сигнала тревоги
Общие характеристики	
Корпус	AXIS 216MFD: корпус с защитой от несанкционированного доступа AXIS 216MFD-V: корпус с защитой от взлома, выдерживающий нагрузку до 1 000 кг
Процессоры и память	ARTPEC64, 64 Мб ОЗУ, 8 Мб флэш-памяти
Питание	4,9 – 5,1 ~В, макс. 3,8 Вт Технология питания через Ethernet (IEEE 802.3af, класс 1)
Разъемы	RJ-45 10BASE-T/100BASE-TX PoE, разъем питания постоянного тока Клемная колодка: один тревожный вход и один выход, 3,5-миллиметровый разъем для микрофона или линейного входа, 3,5-миллиметровый разъем линейного выхода
Условия эксплуатации	от 0 до +50 °C Относительная влажность от 20 до 80% (конденсация не допускается)
Условия хранения	от -20 до +70 °C
Сертификаты	EN 55022 класса B, EN 61000-3-2, EN 61000-3-3, EN 55024, FCC (ч. 15, разд. B, класс B), ICES-003 класса B, VCCI класса B, C-tick AS/NZS CISPR 22, EN 60950-1 Источник питания: EN 60950-1, UL, CSA
Вес	AXIS 216MFD: 425 г AXIS 216MFD-V: 580 г
Комплект поставки	Источник питания; комплекты для установки и подключения; руководство по установке; компакт-диск со средствами для установки, программным обеспечением для записи видео, руководством пользователя; однопользовательская лицензия на декодер Windows

Дополнительную информацию см. на веб-сайте www.axis.com



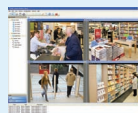
Прочее дополнительное оборудование

Набор потолочных креплений, прозрачная или затемненная крышка

Дополнительные корпуса с затемненной крышкой или черный корпус



Различные наборы для монтажа



Дополнительную информацию о программном обеспечении AXIS Camera Station и ПО по управлению видеонаблюдением от партнеров компании Axis по разработке программных приложений см. на веб-сайте www.axis.com/products/video/software/