

Купольная сетевая PTZ-камера AXIS P5534-E

Уличная HDTV-камера с 18-кратным зумом.



- > Разрешение HDTV 720р, дневной и ночной режим, формат H.264
- > Для установки вне помещений: класс защиты IP66 и NEMA 4X
- > 18х-кратный оптический зум
- > Функция Advanced Gatekeeper
- > Power over Ethernet Plus (IEEE 802.3at)

Уличная купольная сетевая PTZ-камера AXIS P5534-E обеспечивает превосходное изображение качества HDTV и обладает 18-кратным зумом, что позволяет охватить видеонаблюдением большую зону и получить великолепную детализацию при увеличении изображения. Камера разработана для быстрой и надежной установки и идеально подходит для охранного видеонаблюдения на городских объектах, в аэропортах и на железнодорожных станциях, а также для обеспечения безопасности периметров.

Камера AXIS P5534-E обеспечивает качество изображения высокой четкости HDTV 720р в соответствии со стандартом SMPTE 296M с разрешением 1280 x 720 пикселей, полную частоту кадров, точность передачи цветов HDTV и поддержку формата изображения 16:9. Камера может работать в дневном и ночном режиме и передавать одновременно несколько видеопотоков в форматах H.264 и Motion JPEG.

Купольная PTZ-камера обладает 18-кратным оптическим и 12-кратным цифровым зумом с функцией автофокусировки. Уникальная функция поворота «auto-flip» обеспечивает панорамирование на 360°, что позволяет непрерывно следить за объектом. Благодаря функции Advanced Gatekeeper камера может автоматически переместиться в заданное положение при обнаружении движения в заранее определенной зоне.

Камера AXIS P5534-E с классом защиты IP66 и NEMA 4X позволяет сократить затраты на установку, поскольку не требуется внешнего кожуха. Камера может работать при температуре от -20 °C до 50 °C.

Для питания AXIS P5534-E используется технология Power over Ethernet Plus (PoE+), которая облегчает процесс установки, поскольку питание, видеопоток и PTZ-команды передаются по одному кабелю. Адаптер PoE+ входит в комплект поставки камеры.

Камера поддерживает локальное хранение данных с использованием встроенного разъема карт памяти SD/SDHC.



Примечание. Монтажные кронштейны продаются отдельно



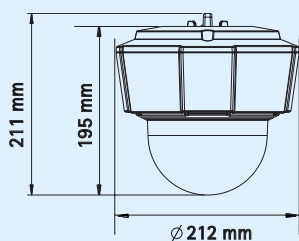
Технические характеристики – купольная сетевая PTZ-камера AXIS P5534-E

Камера	
Модели	AXIS P5534-E 60 Гц; AXIS P5534-E 50 Гц
Датчик изображения	ПЗС-матрица 1/3" с прогрессивной разверткой, 1,3 мегапикселя
Объектив	f=4,7 – 84,6 мм, F1,6 – 2,8, автофокусировка, автоматический дневной и ночной режим Угол обзора (гориз.): 55,2° – 3,2°
Минимальный уровень освещенности	Цвет: 0,74 люкс при 30 IRE, F1,6 Черно-белое изображение: 0,04 люкс при 30 IRE, F1,6
Время срабатывания затвора	От 1/10000 до 1/4 с
Управление панорамированием, наклоном и зумом	Функция «E-flip», функция поворота «auto-flip», 100 заданных положений Панорамирование: 360° (с функцией поворота «auto-flip»), 0,2° – 300°/с Наклон: 180°, 0,2 – 300°/с 18-кратный оптический и 12-кратный цифровой зум, 216-кратный суммарный зум
Функции панорамирования, наклона и зума	Ограниченный режим патрулирования Очередность управления Расположенный на экране индикатор направления
Видео	
Формат сжатия видео	H.264 (MPEG-4 Part 10/AVC) Motion JPEG
Разрешение	HDTV 720p от 1280x720 до 320x180
Частота кадров	H.264: до 30/25 кадров/с (60/50 Гц) при любом разрешении Motion JPEG: до 30/25 кадров/с (60/50 Гц) при любом разрешении
Передача видеопотока	Передача нескольких индивидуально настраиваемых потоков в форматах H.264 и Motion JPEG Регулировка частоты кадров и пропускной способности VBR/CBR в H.264
Параметры изображения	Широкий динамический диапазон, ручная установка времени срабатывания затвора, сжатие, цвет, яркость, резкость, баланс белого, управление экспозицией, участки экспонирования, компенсация заднего света, точная настройка реакций при слабой освещенности, поворот, наложение текста и изображения, 3D маска конфиденциальности, стоп-кадр при использовании функции PTZ
Сеть	
безопасность	Защита паролем, фильтрация IP-адресов, HTTPS-шифрование*, управление доступом к сети IEEE 802.1X*, аутентификация с хешированием, журнал регистрации доступа пользователей
Поддерживаемые протоколы	IPv4/v6, HTTP, HTTPS*, SSL/TLS*, QoS Layer 3 DiffServ, FTP, SMTP, Bonjour, UPnP, SNMPv1/v2c/v3 (MIB-II), DNS, DynDNS, NTP, RTSP, RTP, TCP, UDP, IGMP, RTCP, ICMP, DHCP, ARP, SOCKS
Системная интеграция	
Прикладной программный интерфейс	Открытый API-интерфейс для интеграции программного обеспечения, включая VAPIX® и прикладную платформу для камер AXIS компании Axis Communications; их характеристики можно найти на сайте www.axis.com Включает спецификацию ONVIF, доступную на сайте www.onvif.org Поддержка системы AXIS Video Hosting System (AVHS) с функцией подключения камеры One-Click
Интеллектуальное видео	Видеодетектор движения, функция Advanced Gatekeeper Поддержка прикладной платформы для камер AXIS, позволяющей устанавливать дополнительные программные приложения
Срабатывание сигнала тревоги	Видеодетектор движения, прикладная платформа для камер AXIS, PTZ-предустановки, температура, заполнение карты памяти
События при срабатывании сигнала тревоги	Отправка файлов по протоколам FTP, HTTP и электронной почте Уведомления по электронной почте, а также по протоколам HTTP и TCP Внешний выход, PTZ-предустановки, локальное хранение данных Буферизация видео до и после трево
Общие характеристики	
Корпус	Металлический корпус (алюминий) с классом защиты IP66 и NEMA 4X, прозрачный акриловый купол (PMMA), солнцезащитный козырек (PC/ASA)
Процессоры и память	ARTPEC-3, 256 Мб ОЗУ, 128 Мб флэш-память
Питание	Power over Ethernet Plus (PoE+) IEEE 802.3at, макс. 30 Вт Адаптер AXIS T8123 High PoE (1-портовый) включен в комплект поставки: 100-240 В перем. тока, макс. 37 Вт
Разъемы	RJ-45 для 10BASE-T/100BASE-TX PoE В комплект входит соединительный блок RJ-45 с классом защиты IP66
Локальное хранение данных	Слот для карты памяти SD/SDHC (карта не входит в комплект поставки)
Условия эксплуатации	От -20°C до 50°C
Соответствие стандартам	EN 55022 Class B, EN 61000-3-2, EN 61000-3-3, EN 61000-6-1, EN 61000-6-2, EN 55024, FCC Part 15 Subpart B Class B, ICES-003 Class B, VCCI Class B, C-tick AS/NZS CISPR 22, EN 60950-1, KCC Class B IEC 60529 IP66, NEMA 250 Type 4X IEC 60721-4-3 Class 4K1, 4C3, 4M3 EN/IEC 60068-2 Midspan: EN 60950-1, GS, UL, cUL, CE, FCC, VCCI, CB, KCC, UL-AR
Вес	2,0 кг
Комплект поставки	Адаптер AXIS T8123 High PoE (1-портовый), соединительный блок RJ-45 с классом защиты IP66, прозрачная или матовая купольная крышка, руководство по установке, компакт-диск с руководством пользователя, программным обеспечением для записи видеоизображения, средствами установки и управления, лицензия к декодеру для Windows на одного пользователя

* В комплект поставки устройства входит программное обеспечение, разработанное в рамках проекта OpenSSL Project для использования в приложениях OpenSSL Toolkit (www.openssl.org)

Дополнительную информацию см. на веб-сайте www.axis.com

Размеры



Дополнительное оборудование

Монтажные принадлежности AXIS T91A



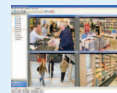
Панель управления видеонаблюдением AXIS T8310



Источники освещения AXIS T90A



Сетевой аудиомодуль ввода/вывода AXIS P8221



Программа AXIS Camera Station и программное обеспечение для управления видеонаблюдением от партнеров Axis по разработке приложений. Дополнительную информацию см. на странице www.axis.com/products/video/software/